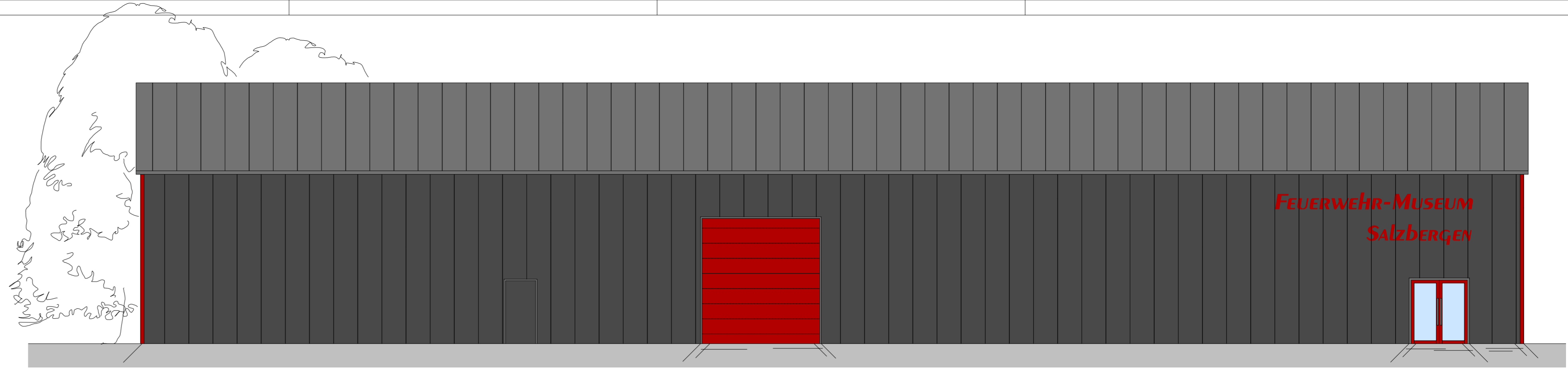
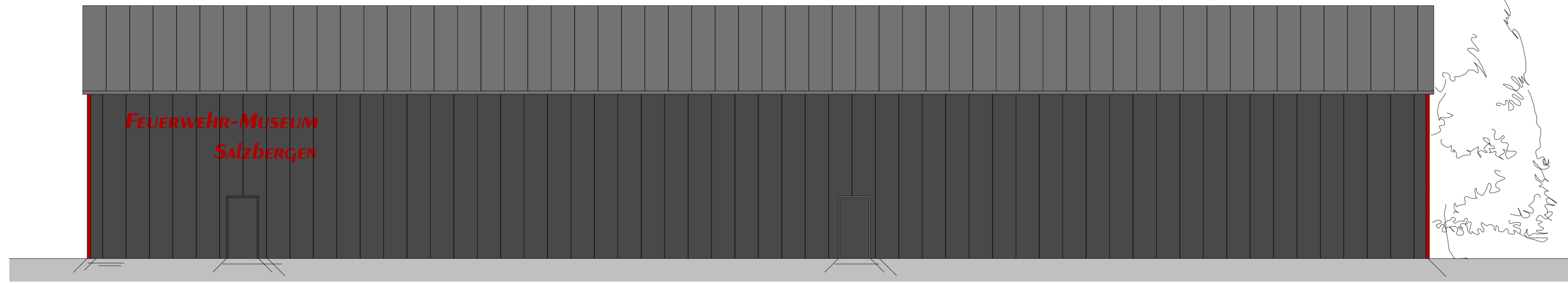


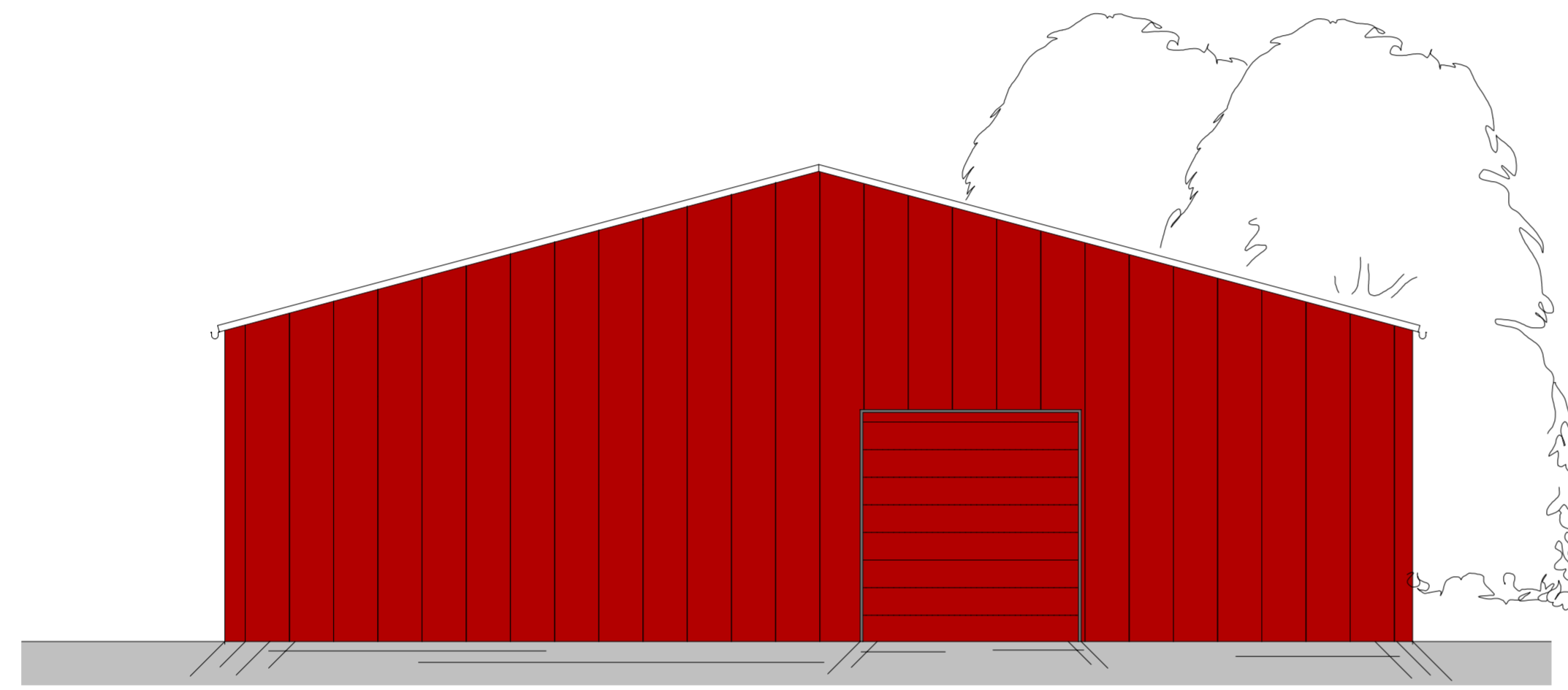
Ansicht von Nord- Osten



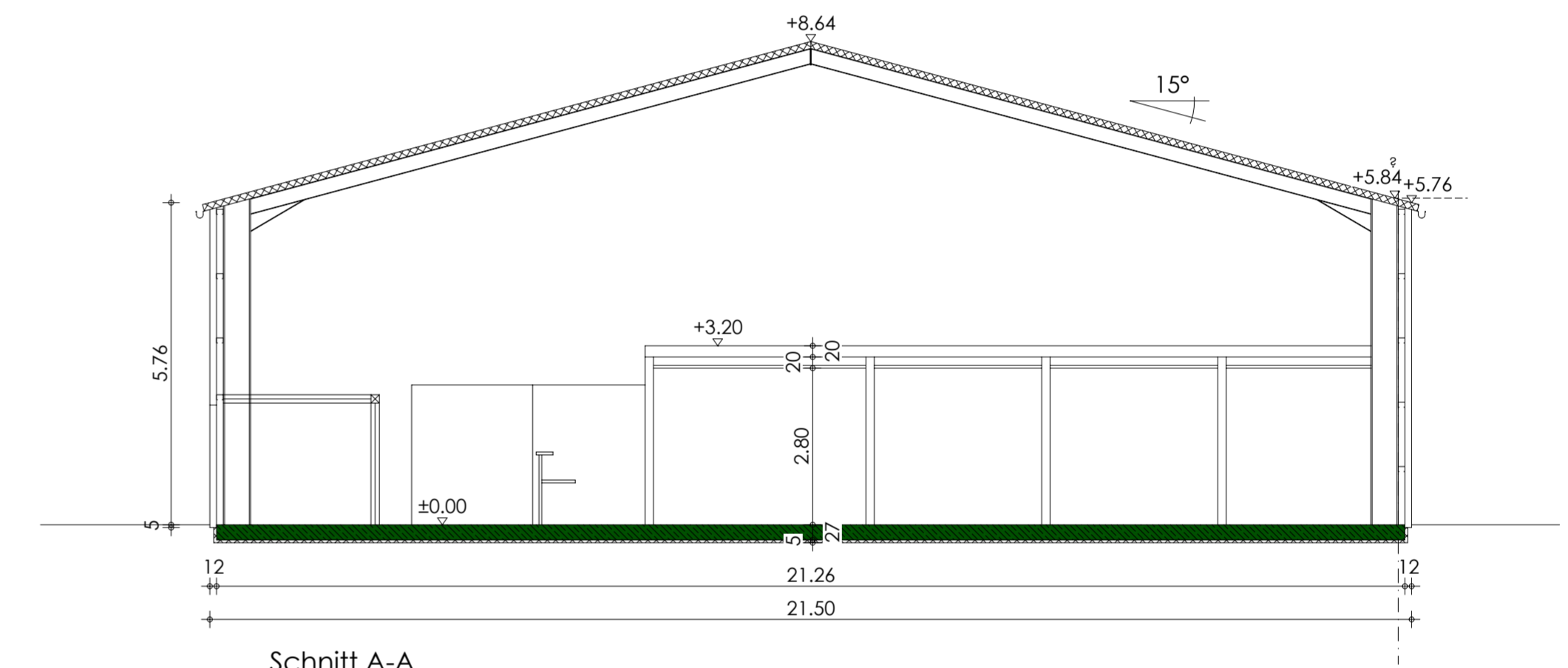
Ansicht von Süd- Osten



Ansicht von Nord- Westen



Ansicht von Süd- Westen



Schnitt A-A



Grundriss Feuerwehrmuseum

ÄNDERUNG	INDEX	DATUM	NAME
	F-01-00	15-07-21	b.l.

ALLE MASSE SIND AM BAU ZU PRÜFEN !
 DIE ZEICHNUNGEN DES STATIKERS UND DER FACHINGENIEURE SIND ZU BEACHTEN !
 UNSTIMMIGKEITEN SIND DEM BAULEITER / ARCHITEKTEN UNMITTELBAR MITZUTEILEN !

PROJEKT Neubau eines Feuerwehrmuseums
 48499 Salzbergen

BAUHERR Gemeinde Salzbergen
 Landkreis Emsland
 Franz-Schratz-Straße 12
 48499 Salzbergen

PLANUNG MIDDELBERG VENHAUS ARCHITEKTEN GMBH
 Nordring 7a - 48465 Schüttorf
 Tel.: 05923/9908 Fax: 6997
 info@mv-architekten.de www.mv-architekten.de

PLAN Förderantrag Museum
ZEICHNUNG Grundriss, Schnitt und Ansichten
MASSTAB 1 : 100 **DATUM** 15-07-2021 **BLATT** F-01-00 b.l.